



SPECIALIZED SOLUTIONS  
ENTERPRISE ELECTRONIC MEDICAL RECORD  
INTEGRATED CARE SOLUTIONS  
REGISTRIES



**NOEMALIFE**  
WE CARE



## NOEMALIFE PRESENTA GALILEO

**Las Organizaciones Sanitarias están cambiando velozmente.**

Los **nuevos modelos organizativos** distribuidos requieren de muchos integrantes del equipo de salud trabajando conjuntamente y con efectividad en lo que se denomina: una **Comunidad Clínica Virtual**.

En este escenario, el rol de cada integrante del equipo evoluciona rápidamente y por ello las organizaciones deben estar preparadas para poder cambiar y así competir y colaborar exitosamente.

Gracias a una experiencia de más de diez años junto a las organizaciones líderes del Sector Sanitario, **NoemaLife** ha desarrollado un nuevo concepto en la Gestión de los Procesos Clínicos:



**GALILEO** combina la tecnología más avanzada con un profundo conocimiento de los procesos clínicos, en un **sistema diseñado para ayudar a las Organizaciones Sanitarias a alcanzar sus objetivos**.

**GALILEO** ayuda a los **doctores** a tomar mejores y más rápidas decisiones, a manejar y monitorear eficazmente los procesos clínicos y a reducir los errores.

**GALILEO** ayuda al **personal de Enfermería** a acceder a la información crítica del paciente, a intercambiar la información en tiempo real y a desarrollar con excelencia las actividades cotidianas.

**GALILEO** ayuda a la **Dirección** a controlar los indicadores claves de desempeño, a optimizar las decisiones y a gestionar por objetivos.

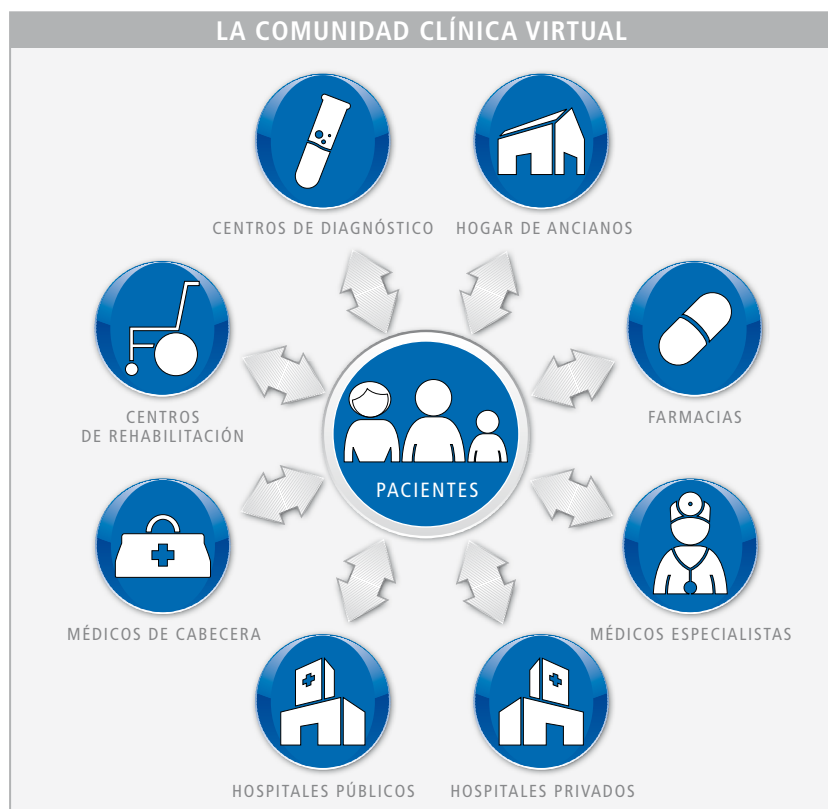
**GALILEO** ayuda a las Organizaciones Sanitarias a mejorar la Calidad, reduciendo los costos y limitando los riesgos durante todo el proceso de atención del paciente.

## GALILEO AL SERVICIO DE LA COMUNIDAD CLÍNICA VIRTUAL

Los procesos Clínicos se vuelven cada día más complejos: los avances en la ciencia médica y la necesidad de controlar los costos están generando "Nuevos modelos organizacionales distribuidos", que modifican a las Organizaciones Sanitarias.

El cuidado de cada paciente está en las manos de diferentes actores al interno de diferentes organizaciones, creando una "Comunidad Clínica", centrada en el paciente.

Para poder obtener los resultados esperados, en cuanto a calidad para el paciente y eficiencia para todo el Sistema (Sanitario), todos los integrantes de cada Comunidad Clínica deben interactuar estrechamente, compartiendo los recursos e intercambiando información en un modo efectivo.



La Solución propuesta por **NoemaLife** representa la respuesta ideal para satisfacer esta necesidad: **con GALILEO ahora es posible efectuar de manera fúida la gestión de la mayoría de los procesos multi-organizacionales y trans-organizacionales complejos, a través de un único ambiente de trabajo.**



Un simple procedimiento quirúrgico es un buen ejemplo del nivel de interacción requerido por los diferentes actores involucrados, hasta en el más sencillo proceso de atención.



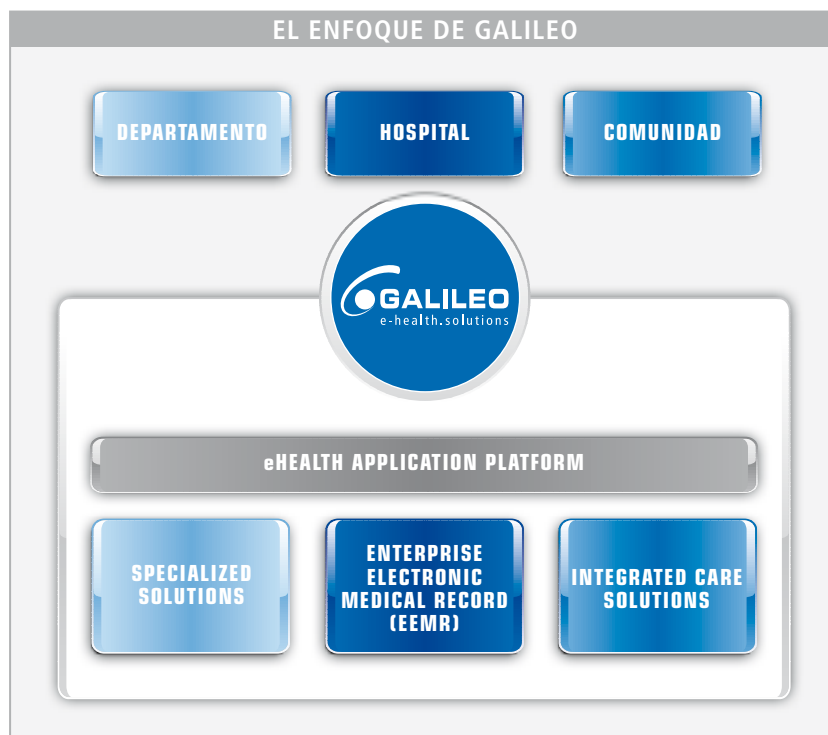
## GALILEO, UN NUEVO CONCEPTO DE PRODUCTO

**NoemaLife** ha desarrollado un nuevo concepto en soluciones IT: la **eHealth Application Platform**, que le permite a las Organizaciones Sanitarias afrontar exitosamente los cambios que actualmente están caracterizando al Sistema Sanitario.

La principal idea en la concepción de **GALILEO** es la de poder eliminar las barreras existentes en las soluciones departamentales, creando una infraestructura aplicativa plena de funcionalidades que pueda dar soporte a todas las Aplicaciones sanitarias utilizadas en todos los niveles de la organización: departamental, hospitalario y comunitario.

**GALILEO** mejora la calidad, reduce los costos y limita los riesgos durante todo el proceso de atención del paciente.





La **eHealth Application Platform** de **GALILEO** proporciona muchas funcionalidades básicas transversales para toda la organización, tales como: identificación del paciente y cross-referencing, administración del paciente, índice maestro de pacientes, gestión de los derechos de acceso del usuario, configuración general del sistema.

Estos componentes comunes garantizan una gestión de procesos completamente integrada en cada una de las diversas partes de la organización, mientras que la arquitectura abierta facilita una fácil y flexible integración con los sistemas de terceros.





## Specialized Solutions GALILEO

A nivel **Departamental**, **GALILEO** incluye una serie de módulos de Soluciones Especializadas que cubren algunos de los procesos departamentales más críticos:

- **Quirófanos**
- **Especialidades Clínicas** (por ej.: Oncología)
- **Departamento de Emergencias\***

*\* No disponible en todos los mercados*



## Enterprise Electronic Medical Record GALILEO

A nivel **Hospitalario**, el **Enterprise Electronic Medical Record** de **GALILEO** (o Registro Médico Electrónico Corporativo) implementa las más importantes funcionalidades clínicas a nivel corporativo, mediante una avanzada interfaz de usuario web-based:

- **Repositorio de Datos Clínicos**  
Navegación avanzada de datos clínicos que le permite al personal sanitario acceder a toda la historia clínica del paciente en tiempo real.
- **Order Management**  
Un sistema completo para la gestión, seguimiento y control de todo tipo de órdenes y estudios, desde las Salas de Internación hasta los Servicios de Diagnóstico.
- **Care Management**  
Una serie completa de funcionalidades para la gestión de todo el proceso clínico, desde el ingreso del paciente, hasta el alta médica.



## Integrated care solutions GALILEO

**GALILEO** ofrece una serie de soluciones que posibilitan el uso compartido de la información con el objetivo de brindar una asistencia médica integrada a nivel Comunitario:

- **Portal para Médicos Externos y Médicos de cabecera** (Zuweisportal).
- **Registro Médico Electrónico basado en Eventos** (elektronische Fallakte o eFA).
- **EMR Multi-hospitalario y Regional.**



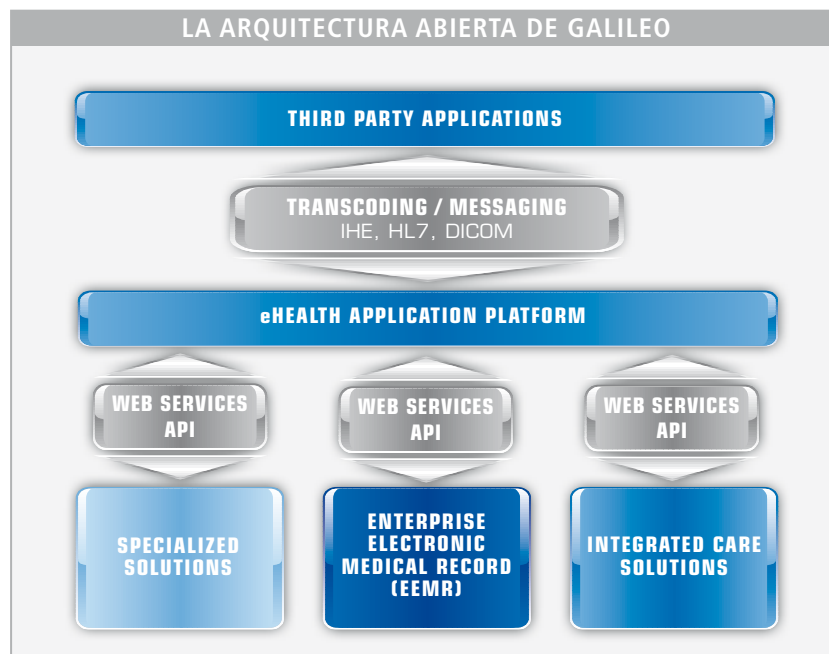
## Registries GALILEO

- **Registro Demográfico Central**  
Permite la gestión de la base de datos demográficos del paciente, completar la identificación unívoca del paciente y asociar mediante una estructura de vínculos todos los registros relacionados con su persona.
- **Glosario Maestro**  
Permite definir y mantener todo tipo de códigos utilizados en el interior del entorno sanitario, registrando las variaciones históricas de los datos a través del tiempo.

## UNA ARQUITECTURA A PRUEBA DE FUTURO

La arquitectura a prueba de futuro de **GALILEO** se basa en 3 principios de diseño fundamentales:

- **Interoperabilidad** para garantizar una correcta integración entre los diferentes componentes de **GALILEO** y posibilitar una fácil integración con los componentes de terceros.
- **Flexibilidad** que permite adaptarse a las siempre cambiantes necesidades de las organizaciones sanitarias.
- **Seguridad** para garantizar que los datos sanitarios altamente sensibles se mantengan seguros.



### Interoperabilidad

**GALILEO** ha sido específicamente diseñado para asegurar una **correcta integración entre los diferentes componentes** y, al mismo tiempo, una **arquitectura abierta**, que permita una flexible y fácil integración con los sistemas de terceros.

Este objetivo ha sido alcanzado gracias a una Service-Oriented Architecture (SOA) de última generación, un modelo de datos basado en el protocolo standard HL7 y un poderoso sistema de mensajería y transcodificación de datos. La sencilla integración entre los diferentes componentes de **GALILEO** es garantizada por la **eHealth Application Platform**, que provee un

conjunto de componentes de infraestructura comunes a todas las aplicaciones. Tales componentes se ponen a disposición de las aplicaciones de **GALILEO** a través de una capa de Servicios Web y API's.

La integración con sistemas de terceros se lleva a cabo mediante un potente gateway que permite la transcodificación y transmisión de los datos en los protocolos comúnmente utilizados: HL7, DICOM. Gracias a su potente capacidad de integración, **GALILEO** ha sido implementado y testeado en el Connect-a-thon en 16 diferentes perfiles IHE desde 2003.

## Flexibilidad

Gracias a la **arquitectura orientada a servicios**, la interfaz de usuario de **GALILEO** puede ser fácilmente adaptada para una gran variedad de usos.

La eHealth Application Platform ofrece un flexible GUI framework, el cual está basado en un Java Applet que al ser descargado desde un web browser constituye la base de todas las funcionalidades del EEMR y de gran parte de los módulos de Soluciones Especializadas.

**GALILEO** posee una poderosa herramienta gráfica, el "Application Designer", que ofrece la posibilidad de personalizar todas las funcionalidades existentes y desarrollar otras nuevas de acuerdo a las necesidades particulares de cada cliente y un "Application Programming Interface" (API), que hace posible desarrollar nuevos módulos Java aprovechando la información almacenada en la base de datos.

## Seguridad

Ninguna garantía puede darse en relación a la protección de los datos clínicos. Sin embargo, **GALILEO** asegura que:

- No pueda provocarse ningún error en la identificación unívoca del paciente.
- La información clínica solamente pueda ser accesible para los usuarios autorizados.

La obtención de estos objetivos es debido al diseño arquitectónico innovativo y a un conjunto de propiedades de avanzada, tales como:

- Identificación del paciente a través de barcode o RFID\*;
- Avanzado soporte para la Identificación de los usuarios (username/password, smartcard, LDAP, active directory..);
- Gestión de los derechos de acceso altamente configurable;
- Acceso de Emergencia;
- Transmisión segura de datos;
- Soporte completo para la firma digital y cifrado de clave pública;
- Auditoría de todas las actividades de los usuarios.

\* Proyecto especial



## UNA HISTORIA DE ÉXITO

**GALILEO** es un **nuevo producto, con una importante herencia.**

La mayoría de las funcionalidades del EEMR y gran parte de la eHealth Application Platform provienen directamente del ya premiado **e-health.solutions®**, al cual **GALILEO** le adiciona un modelo de datos enriquecido, el rediseño de la interfaz de usuario y otras tantas nuevas características. Por lo tanto, los principales componentes de **GALILEO** ya se encuentran al centro de cientos de proyectos exitosos.

**GALILEO** es nuevo, pero sin embargo ya es ampliamente utilizado por más de cien Hospitales de Europa y América Latina.

**GALILEO** es nuevo, pero ya miles de médicos y profesionales sanitarios lo están utilizando cada día y contribuyen a mejorarlo y perfeccionarlo continuamente.



**2006 - Certificado ULD** (Unabhängige Landeszentrum für Datenschutz in Kiel, Alemania)\*. La plataforma GALILEO se basa en e-health.solutions®, el cual ha sido el primer Registro Electrónico de Pacientes que ha obtenido la Certificación de la Institución alemana ULD en Seguridad y Confidencialidad de la Información.

*\*Certificado n. 2-5/2006, validez hasta Nov 2010.*

Desde su inicio en 1996, **NoemaLife** trabaja junto a prestigiosas Organizaciones Sanitarias para ayudarlas a alcanzar sus objetivos más ambiciosos.

**NoemaLife** es un Grupo italo-alemán cuya misión es proveer soluciones software diseñadas para mejorar los procesos clínicos.

En un contexto en continua evolución **NoemaLife** pone a disposición de sus clientes tecnología, capacidad y experiencia para ayudarlos a mejorar en términos de eficacia y eficiencia.

**NoemaLife**, partner estratégico de las Organizaciones Sanitarias:

- Soluciones de vanguardia
- Excelencia en Atención al cliente
- Acreditada Experiencia y calidad

Las soluciones de **NoemaLife** cubren las principales dimensiones organizativas del Sistema Sanitario:

- Soluciones Departamentales Diagnósticas y Especialidades Clínicas
- Registro Médico Electrónico Corporativo
- Sistemas de Atención Integrada a nivel Comunitario

Con más de 1000 instalaciones y más de 400 profesionales, **NoemaLife** se afirma como líder de la Informática Clínica Hospitalaria en Italia y como uno de los principales players a nivel Europeo.

Para consolidar y acelerar su crecimiento, en Mayo del 2006, **NoemaLife** comenzó a cotizar en la Bolsa de Valores de Italia.



**NOEMALIFE**  
WE CARE

NOEMALIFE spa - Bologna, Milán, Roma, Lecce, Sassari, Savona (Italia)  
NOEMALIFE GmbH - Berlín (Alemania)  
NOEMALIFE ARGENTINA srl - Buenos Aires (Argentina)  
PRAEZISION LIFE srl - Varese (Italia)  
FERRANIA UK Limited - Bracknell (Reino Unido)  
SERVICE LIFE srl - Cagliari (Italia)

info@noemalife.com  
**www.noemalife.com**